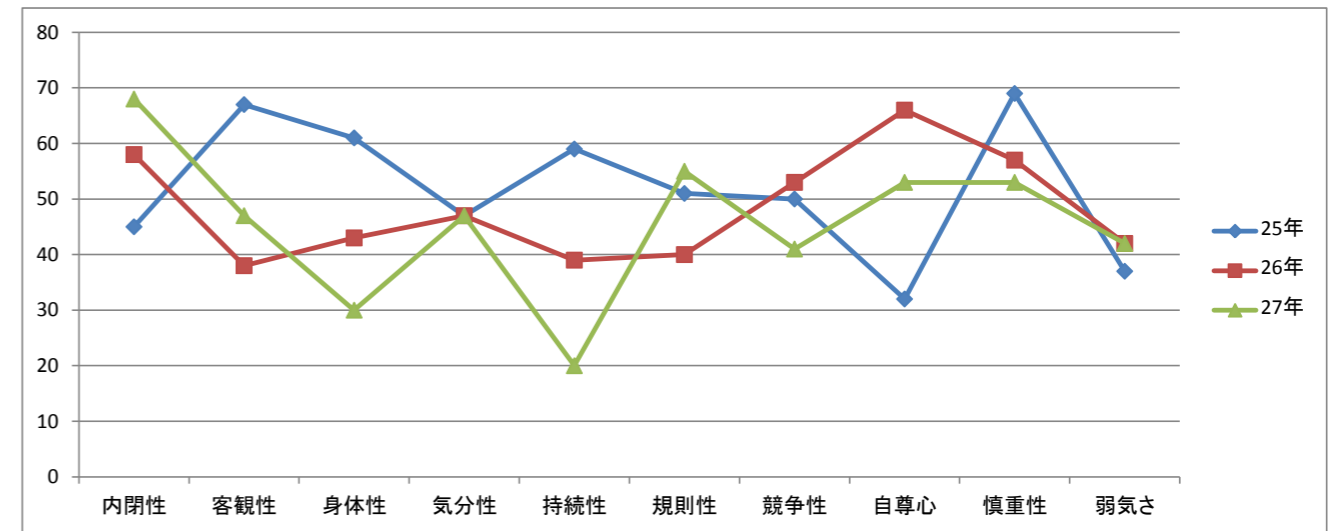


## 個人特性暦年診断 結果分析

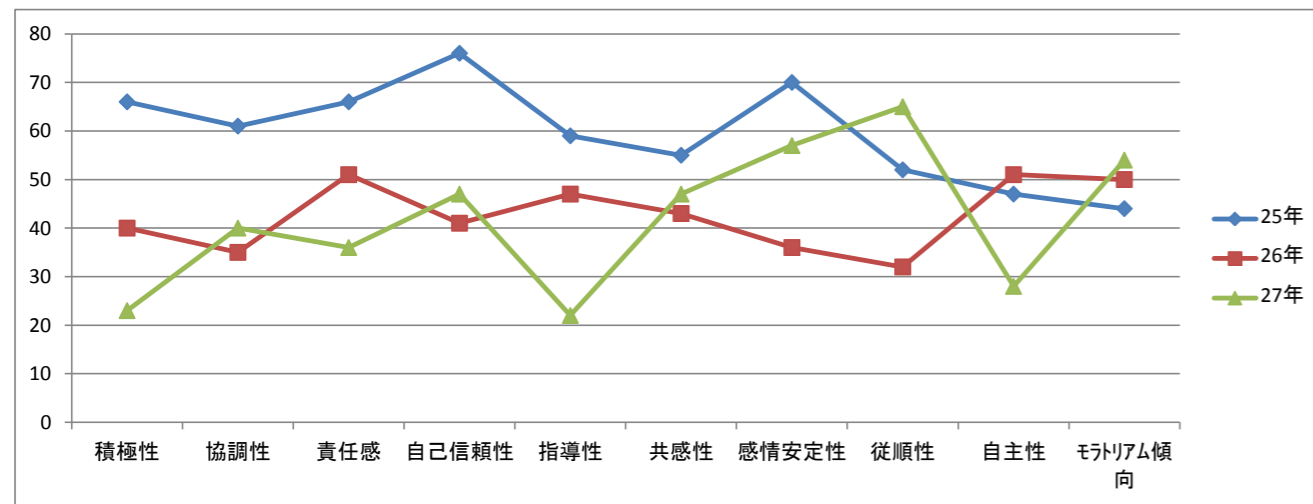
年度	個人コード	氏名	役職・職務	世代	性別	信頼係数	性格・パーソナリティ									職場での社会性								意欲・やる気												
							内閉性	客観性	身体性	気分性	持続性	規則性	競争性	自尊心	慎重性	弱気さ	積極性	協調性	責任感	自己信頼性	指導性	共感性	感情安定性	従順性	自主性	モラトリアム傾向	達成欲求	親和欲求	求知欲求	顕示欲求	秩序欲求	物質的欲望	危機耐性	自律欲求	支配欲求	勤労意欲
25	0005	E	営業・一般	36~40才	男	78	45	67	61	47	59	51	50	32	69	37	66	61	66	76	59	55	70	52	47	44	79	48	57	60	52	61	79	46	56	75
26	0005	E	営業・一般	36~40才	男	40	58	38	43	47	39	40	53	66	57	42	40	35	51	41	47	43	36	32	51	50	32	37	33	43	47	35	34	49	38	27
27	0005	E	営業・一般	36~40才	男	66	68	47	30	47	20	55	41	53	53	42	23	40	36	47	22	47	57	65	28	54	28	41	30	33	41	43	16	31	30	27
平均値						61.3	57.0	50.7	44.7	47.0	39.3	48.7	48.0	50.3	59.7	40.3	43.0	45.3	51.0	54.7	42.7	48.3	54.3	49.7	42.0	49.3	46.3	42.0	40.0	45.3	46.7	46.3	43.0	42.0	41.3	43.0
最高値						78	68	67	61	47	59	55	53	66	69	42	66	61	66	76	59	55	70	65	51	54	79	48	57	60	52	61	79	49	56	75
最低値						40	45	38	30	47	20	40	41	32	53	37	23	35	36	41	22	43	36	32	28	44	28	37	30	33	41	35	16	31	30	27

持続性、積極性、自主性、危機対応、勤労意欲が目立ってさがってきています。  
積極的な仕事への打ち込み姿勢から、何かがきっかけで仕事へ向かう態度が消極的に変わっては来ていませんか。一度、面談することをお勧め致します。

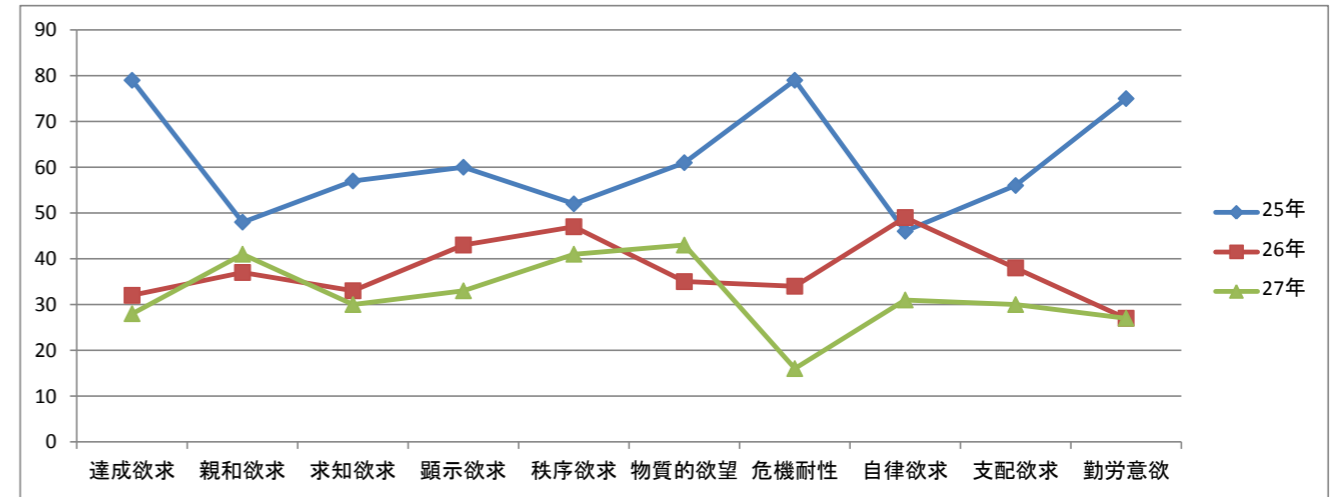
性格・パーソナリティ



職場での社会性



意欲・やる気



※信頼係数が25%を下回る場合、または100%に近い場合には注意が必要です。

※各指数が80以上、20以下が含まれている場合は注意が必要です。