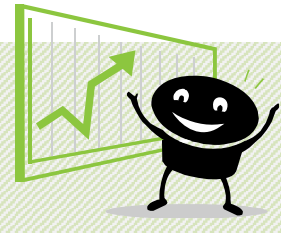




業種別年末賞与 支給労働者1人平均支給額



今年も年末賞与の季節を迎えます。ここでは賞与支給の参考資料として、厚生労働省の調査（※）から、業種別に事業所規模5～29人と30～99人の事業所における平成27年の年末賞与について、支給労働者1人平均支給額などを紹介します。

全体では給与1ヶ月分程度の金額に

主な業種・規模別に年末賞与の支給労働者1人平均支給額などをまとめると、以下のようになります。

平成27年業種・事業所規模別年末賞与支給労働者1人平均支給額など（1）

産業	支給労働者 1人平均支給額		きまって支給する給与に 対する支給割合		支給労働者数割合		支給事業所数割合	
	円		ヶ月		%		%	
	5～29人	30～99人	5～29人	30～99人	5～29人	30～99人	5～29人	30～99人
調査産業計	273,278	329,906	1.01	1.08	72.2	92.3	70.2	91.3
建設業	303,556	439,636	0.93	1.15	76.8	88.2	71.4	87.5
総合工事業	327,601	388,017	1.00	0.94	76.6	83.4	70.4	80.0
職別工事業	250,294	389,135	0.81	1.12	75.0	77.4	70.1	85.7
設備工事業	324,908	520,745	0.96	1.42	79.2	100.0	74.8	100.0
製造業	264,452	354,595	0.94	1.11	74.5	89.4	71.2	87.8
消費関連製造業	181,189	324,027	0.73	0.92	66.8	86.1	63.0	84.8
素材関連製造業	279,100	398,684	0.96	1.26	79.9	91.0	75.9	89.2
機械関連製造業	337,009	333,679	1.16	1.11	77.0	91.1	75.3	89.4
食料品・たばこ	160,544	359,359	0.69	0.90	70.1	88.3	64.8	86.7
繊維工業	187,193	189,184	0.71	0.84	60.6	72.1	59.0	73.7
木材・木製品	201,022	270,215	0.81	1.02	67.3	94.6	58.8	93.1
家具・装備品	260,995	242,255	0.98	0.88	68.5	85.1	63.5	81.5
パルプ・紙	255,867	410,552	1.01	1.28	84.4	97.7	78.4	96.3
印刷・同関連業	176,229	320,299	0.67	0.95	62.6	90.5	58.2	87.1
化学、石油・石炭	469,017	624,474	1.41	1.70	84.2	84.5	85.8	87.8
プラスチック製品	264,976	244,540	0.90	0.96	74.4	87.8	67.4	85.0
ゴム製品	166,864	339,317	0.70	1.12	56.9	89.8	56.9	87.9
窯業・土石製品	285,783	384,155	1.03	1.13	75.7	91.1	71.5	88.1
鉄鋼業	295,205	600,088	1.03	1.70	80.7	95.2	83.2	93.3
非鉄金属製造業	210,333	367,661	0.76	1.15	85.8	91.9	83.2	90.6
金属製品製造業	267,304	366,688	0.92	1.22	86.0	92.1	82.4	88.1
はん用機械器具	369,705	362,578	1.14	1.11	87.2	88.3	85.5	85.7
生産用機械器具	421,697	341,319	1.39	1.09	81.2	93.0	83.8	93.3
業務用機械器具	313,510	381,160	1.06	1.17	76.2	98.4	70.0	97.4
電子・デバイス	339,444	303,045	1.32	1.09	64.6	75.0	58.2	73.0
電気機械器具	249,768	310,367	0.92	1.15	78.6	91.8	67.1	90.0
情報通信機械器具	215,694	471,308	0.92	1.20	74.5	90.5	77.6	83.3
輸送用機械器具	289,951	290,818	0.99	1.04	70.3	97.8	70.6	95.7
その他の製造業	212,713	337,285	0.80	1.06	68.7	89.0	69.0	88.7
電気・ガス・熱供給等	569,063	680,282	1.73	1.77	83.8	69.3	81.6	77.1
情報通信業	349,751	505,523	1.04	1.36	72.9	92.8	73.0	91.5
通信業	298,146	445,482	0.98	1.16	91.6	100.0	89.9	100.0
情報サービス業	331,278	481,724	1.01	1.36	77.1	91.5	75.2	90.9
映像音声文字情報	368,458	454,148	1.06	1.57	64.0	86.4	65.9	80.0
運輸業、郵便業	242,169	280,616	0.94	0.93	77.8	90.7	76.2	88.3
道路旅客運送業	185,050	146,002	0.81	0.64	45.2	86.4	42.7	83.3
道路貨物運送業	189,497	214,549	0.75	0.72	75.6	89.5	72.7	87.9

厚生労働省「毎月勤労統計調査」より作成

平成27年業種・事業所規模別年末賞与支給労働者1人平均支給額など(2)

産業	支給労働者 1人平均支給額		きまって支給する給与 に対する支給割合		支給労働者数割合		支給事業所数割合	
	円		ヶ月		%		%	
	5~29人	30~99人	5~29人	30~99人	5~29人	30~99人	5~29人	30~99人
卸売業, 小売業	303,709	258,530	1.03	0.98	70.0	95.8	70.1	94.5
卸売業	458,475	470,621	1.39	1.41	86.4	98.8	84.5	98.0
繊維・衣服等卸売業	266,005	387,701	1.02	1.20	77.1	100.0	68.3	100.0
飲食料品卸売業	327,077	350,334	1.19	1.14	78.7	98.4	78.0	97.4
機械器具卸売業	536,523	657,985	1.49	1.68	91.1	99.0	89.6	97.6
小売業	208,805	121,839	0.82	0.69	62.7	93.9	63.9	92.3
各種商品小売業	71,414	152,716	0.54	0.84	36.6	100.0	35.1	100.0
織物等小売業	146,661	266,438	0.72	0.76	63.4	69.3	65.9	60.0
飲食料品小売業	64,580	75,890	0.44	0.54	35.0	95.5	35.5	94.3
機械器具小売業	373,988	281,735	1.15	1.08	86.3	100.0	83.7	100.0
金融業, 保険業	512,032	563,878	1.61	1.59	94.6	100.0	92.3	100.0
不動産業, 物品賃貸業	391,930	423,316	1.26	1.18	81.9	91.6	76.6	90.6
不動産業	471,081	497,215	1.38	1.39	77.9	92.9	72.9	91.0
物品賃貸業	273,162	317,753	1.03	0.94	88.8	89.7	84.2	90.0
学術研究等	351,461	556,023	1.21	1.41	78.5	95.1	75.5	95.4
専門サービス業	406,520	616,061	1.38	1.37	83.2	88.5	79.7	92.3
広告業	216,228	459,042	0.68	1.15	63.3	100.0	57.8	100.0
技術サービス業	301,187	527,135	1.01	1.43	75.5	95.2	71.4	95.0
飲食サービス業等	53,038	56,863	0.42	0.36	54.9	85.6	49.2	84.9
宿泊業	111,115	95,857	0.66	0.50	53.4	77.4	52.6	77.8
飲食店	42,366	39,778	0.37	0.30	53.7	85.2	46.8	84.5
持ち帰り・配達飲食	78,585	122,235	0.51	0.66	63.7	98.3	60.2	95.2
生活関連サービス業等	115,263	146,413	0.58	0.71	49.7	87.4	47.7	87.5
娯楽業	105,396	132,266	0.58	0.67	49.8	93.9	54.5	92.9
教育, 学習支援業	422,355	605,458	1.44	1.81	81.0	98.4	77.1	99.0
学校教育	518,875	631,255	1.72	1.88	93.8	98.2	92.5	98.8
他教育, 学習支援	194,217	442,294	0.93	1.25	61.3	100.0	59.4	100.0
複合サービス事業	491,724	491,624	1.71	1.70	96.0	100.0	97.1	100.0
その他のサービス業	326,204	273,341	1.16	0.93	78.1	85.8	77.8	85.8
廃棄物処理業	250,758	443,236	0.91	1.21	92.3	100.0	91.0	100.0
自動車整備等	340,280	613,623	1.09	1.43	85.1	93.3	78.7	92.3
職業紹介・派遣業	192,826	168,469	1.21	0.73	62.6	65.3	66.5	69.4
他の事業サービス	323,898	174,943	1.10	0.71	73.7	86.7	74.0	84.3

厚生労働省「毎月勤労統計調査」より作成

全業種平均（調査産業計）の支給労働者1人平均支給額は、5~29人規模が27.3万円（26年は26.5万円）、30~99人規模が32.9万円（26年は34.3万円）となり、5~29人規模では前年を上回りました。業種別にみると、5~29人規模では、電気・ガス・熱供給等の56.9万円が最も高くなりました。30~99人規模も同じく電気・ガス・熱供給等の68.0万円

が最も高くなっています。

中小企業庁が今年9月に発表した調査結果によると、28年度に賞与・一時金の増額を実施した割合は31.3%で、27年度の29.7%を若干上回る結果となりました。今年の年末賞与では、増額する企業はどのくらいになるのでしょうか。

（※）厚生労働省「毎月勤労統計調査」

日本標準産業分類に基づく16大産業に属する常用労働者5人以上の約190万事業所（経済センサス基礎調査）から抽出した約33,000事業所を対象にした調査です。きまって支給する給与に対する支給割合とは、賞与を支給した事業所ごとに算出した「きまって支給する給与」に対する「賞与」の割合（支給月数）の一事業所当たりの平均です。支給労働者数割合は、常用労働者総数に対する賞与を支給した事業所の全常用労働者数（当該事業所で賞与の支給を受けていない労働者も含む）の割合です。支給事業所数割合とは、事業所総数に対する賞与を支給した事業所数の割合です。詳細は次のURLのページから確認できます。http://www.mhlw.go.jp/toukei/list/30-1.html